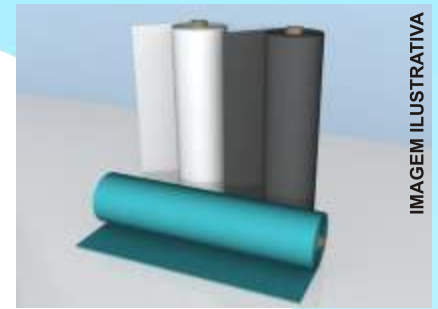




Impermeabilizante - Manta PVC

CITIMANTA PVC

Manta termoplástica, pré-fabricada, á base de PVC. É transitável, tendo uma das faces em alto relevo e a outra lisa.



Instruções Técnicas

Uso:

Indicado para lajes, reservatórios, jardineiras, calhas, baldrames, piscinas, áreas frias, terraços, telhados, pisos, túneis, canais de irrigação, muros de arrimo, solos, barragens e outros.

Vantagens:

- >> Impermeabilizante elástico flexível.
- >> Elimina totalmente a proteção mecânica devido sua alta dureza superficial.
- >> Pode ser aplicado sobre piso existente, evitando a quebra e geração de entulho.
- >> Pequena espessura final, solucionando os problemas de cotas em edifícios.
- >> Ótima resistência à abrasão, portanto resistente ao trânsito de pessoas, equipamentos leves e queda de ferramentas.
- >> Tem função anti-raiz. Sistema totalmente compatível com asfalto. Extremamente leve.
- >> Antiderrapante. Resistente aos raios ultra-violeta.
- >> Não propaga chama. Ótimo isolante elétrico, térmico e acústico.
- >> Rapidez na instalação, otimiza o cronograma da obra.
- >> Produto reciclável.

Propriedades:

As propriedades a seguir foram obtidas em ensaios de laboratório. Valores de ensaios de novos lotes poderão apresentar pequenas variações.

Consumo Aproximado: >> Para Aplicação com Asfalto Modificado:
Asfalto primer : 0,40 litros.
Asfalto Modificado: 1,50 a 1,80 kg / m².
Citimanta Pvc: 1,15 m² / m².

>> Para Aplicação com Adesivo Poliuretano:
Adesivo poliuretano: 1,0 kg / m².
Citimanta PVC: 1,15 m² / m².

Embalagem: Bobinas com largura de 0,90 metros / Comprimento médio é de 36,00 m.

Armazenamento: Manter as bobinas na horizontal. Empilhamento máximo de 1,50 m, protegendo-as de fonte de calor e riscos a sua superfície.

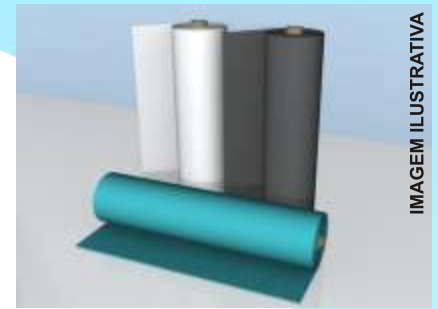
Limpeza: Quando da aplicação com asfalto, remover excesso utilizando-se espátula e a seguir aplicar detergente neutro. Aguardar pelo menos 10 minutos e remover, utilizando esponja de aço. A seguir passar pano umedecido. As ferramentas poderão ser limpas com óleo diesel ou gasolina.

Quando da aplicação com adesivo poliuretano, a limpeza deverá ser realizada antes da cura do produto, Após a cura somente mecanicamente. As ferramentas poderão ser limpas antes da cura com solvente tipo aguarrás.



Impermeabilizante - Manta PVC

CITIMANTA PVC CONTINUAÇÃO BOLETIM TÉCNICO



Instruções Técnicas

Metodologia de Aplicação:

Aplicação da CITIMANTA PVC com asfalto modificado: Sobre a laje limpa e seca aplicar uma demão de solução asfáltica tipo primer utilizando-se rolo ou trincha. Aguardar a cura total da imprimação. Executar os reforços de ralos, utilizando para sua colagem, asfalto modificado; Alinhar o primeiro rolo, a partir dos pontos de escoamento para as cotas mais elevadas;

Rebobinar o primeiro rolo, fazer a fixação inicial numa faixa de aproximadamente 20 cm em toda a largura da CITIMANTA PVC, utilizando-se asfalto elastomérico a quente sobre o substrato (temperatura máx. 180 graus), fazendo a fixação inicial da bobina. Para aplicação de asfalto modificado utilizar brocha tipo meada.

Iniciar a aplicação do asfalto modificado sobre o substrato, numa faixa de aproximadamente 50 cm . Vir desenrolando a CITIMANTA PVC sobre o asfalto ainda quente, executando-se o alisamento (do centro para as bordas) sobre a manta recém aderida, utilizando-se para isso as mãos (com luva de raspa) ou rolete.

Para as demais bobinas de CITIMANTA PVC proceder da mesma forma, sendo que as mesmas deverão ultrapassar uma faixa de no mínimo 10 cm sobre a manta anterior, para a realização das emendas. As emendas poderão ser executadas com soldagem por termofusão; soldagem química ou coladas com asfalto elastomérico.

Quando as emendas forem coladas com asfalto modificado, as mantas deverão ser pintadas ou revestidas com argamassa de acabamento. Nas emendas é imprescindível a aplicação do rolete. Os cantos internos e externos serão reforçados com peças pré-fabricadas coladas com asfalto elastomérico. Os arremates e bordas deverão ser pintados com esmalte acrílico na cor da manta ou na cor branca.

Aplicação da CITIMANTA PVC com adesivo a base de poliuretano: Sistema a frio totalmente aderido, antes de iniciar os serviços, verificar se a superfície de concreto apresenta-se seca, isenta de óleos ou graxas e com rugosidade para aplicação do adesivo. Na presença de umidade, aplicar 2,0 kg de argamassa polimérica, ISOPLUS, em demãos cruzadas, aguardando-se 03 dias para a cura do produto.

Preparação do Adesivo: O adesivo à base de poliuretano é um adesivo bi-componente, isento de solventes. Para iniciar a mistura do produto utilizar luva de látex para evitar o contato com a pele.

Adicionar todo o componente B à embalagem do componente A e misturá-los completamente durante cerca de 2 a 3 minutos preferencialmente utilizando-se uma furadeira de baixa rotação com haste metálica em forma de hélice. Iniciar o processo somente após a imersão completa da haste na mistura. Caso seja necessário misturar quantidades menores que as fornecidas na embalagem padrão, obedecer à proporção de 100g do componente A para 20g do componente B.

Importante: O tempo útil ("pot life") da mistura é de aproximadamente 45 minutos a 25 graus, variando em função das condições ambientais. Após esse tempo o produto não poderá mais ser utilizado.

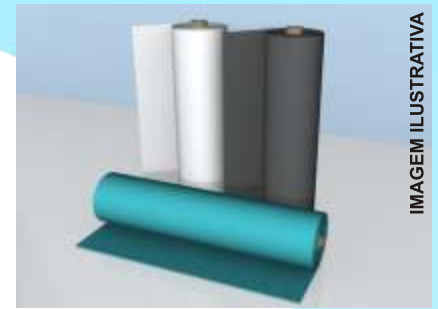
Alinhar a primeira CITIMANTA PVC a partir dos pontos de escoamento para as cotas mais elevadas.

Rebobinar a primeira CITIMANTA PVC. Aplicar o adesivo, somente sobre o substrato. Aguardar em torno de 30 a 40 minutos (para temperatura a 25 graus. Esse tempo poderá variar em função das condições ambientes). Para temperaturas mais baixas o tempo será maior, para temperaturas maiores esse tempo será menor.



Impermeabilizante - Manta PVC

CITIMANTA PVC CONTINUAÇÃO BOLETIM TÉCNICO



Instruções Técnicas

Metodologia de Aplicação:

Nota: Para saber se está no ponto de colagem, separar um pedaço da manta de aproximadamente 10 x 10 cm e testar sua aderência sobre o adesivo recém aplicado. Caso haja repulsa do material (manta), aguardar mais alguns minutos até a perfeita aderência da mesma.

Em ambiente muito frio ou fechado, poderá ser necessária a utilização de equipamento de ar quente (soprador térmico) para conformar pequenos detalhes de arremate com a manta. Para aplicação do adesivo utilizar, rolo de espuma, pincel ou desempenadeira metálica; Vir desenrolando a CITIMANTA PVC sobre o adesivo, executando-se o alisamento sobre a manta recém aderida, utilizando-se para isso as mãos e comprimindo a mesma com o rolete; Para as demais bobinas de CITIMANTA PVC proceder da mesma forma. As mesmas deverão ultrapassar uma faixa de no mínimo 10 cm sobre a manta anterior, para a realização das emendas. Para uma junta perfeitamente limpa, antes da aplicação do adesivo para a colagem das emendas, colocar fita crepe de 2,0" que deverá ser retirada antes do endurecimento total do produto. As emendas poderão ser coladas com adesivo aplicado em uma das faces; Para colagem das emendas aguardar aproximadamente, o mesmo período de colagem da manta, tomando-se a precaução de passar um rolete sobre as mesmas. As emendas também poderão ser realizadas, utilizando-se soldagem química ou termofusão. Tanto no processo de soldagem química ou termofusão ou colada com adesivo é imprescindível a aplicação do rolete.

Atenção: Antes de iniciar a aplicação da CITIMANTA PVC, a mesma deverá ser deixada aberta para relaxamento durante 24 horas anteriores a aplicação. Junto aos beirais e/ou rodapés a mesma deverá ser ancorada com perfis em alumínio $\frac{3}{4}$ e fixada mecanicamente com parafusos e buchas S 8. Uma outra forma de ancoragem consiste em utilizar fitas metálicas perfuradas de $\frac{3}{4}$ e finca pinos com arruela de $\frac{1}{4}$ x 27mm (sistema de fixação a pólvora). Após a fixação mecânica. Em reservatórios, a CITIMANTA PVC deverá ser fixada mecanicamente a cada 3,0 m. Em superfícies de concreto, estruturas metálicas ou alturas igual ou superior a 1,0 metro, a mesma deverá ser ancorada com perfis em alumínio e fixada mecanicamente com parafusos e buchas s 8". Após a fixação mecânica, deverá ser executado a calafetação com mastique apropriado. As emendas com soldagem química, deverão ser executadas no período de maior temperatura do dia. Em clima frio poderá ser necessária a aplicação de soprador térmico para aquecimento.

A CITIMANTA PVC poderá ser pintada. Favor consultar departamento técnico.

Sobre a CITIMANTA PVC poderá ser aplicada uma proteção mecânica composta por uma argamassa de cimento e areia (traço 1:4), aditivada com adesivo acrílico (IMPERFIX) na proporção de 1:1 na água de amassamento, precedida de chapisco, também aditivado, na mesma proporção. Poderá também receber revestimentos cerâmicos utilizando-se argamassa colante flexível aditivada com adesivo acrílico (água 1:1 adesivo). Para revestimentos especiais consultar nosso departamento técnico.

Antes da execução da proteção mecânica poderá ser utilizado uma camada separadora em papel Kraft ou filme de polietileno. Nas áreas verticais ou de grande inclinação, a impermeabilização deverá ser estruturada com tela galvanizada ou tela plástica. A CITIMANTA PVC apresenta boa resistência química a diversos produtos. Para consultas nessa situação, informar ao departamento técnico: tipo, concentração, temperatura e ph do produto a que ela estará em contato.

Manuseio e Segurança:

DESEMPENHO: A CITIMAT IMPERMEABILIZANTES garante a qualidade do produto contra defeitos de fabricação, porém não assume responsabilidade sobre o resultado na obra, uma vez que não possui controle direto sobre sua aplicação. Os produtos CITIMAT devem ser aplicados por profissionais habilitados e em conformidade com as instruções constantes em nossos manuais de aplicação.